

## アカデミーの事前準備



DIGITAL LABOR  
ACADEMY

by NISSHO ELECTRONICS

### 重要なお願い

アカデミー開催の2営業日前の17時までに、**Zoomへの接続とリモートデスクトップへの接続のテスト**を必ず実施下さい。※接続は、平日10-17時のみ対応しています。

## 目次

<b>1. Zoom の接続方法</b> .....	2
【事前の接続テスト】 .....	2
【当日の接続先】 .....	2
<b>2-1. リモートデスクトップへの接続方法（Windows10 版）</b> .....	3
<b>2-2. リモートデスクトップへの接続方法（Mac 版）</b> .....	6
<b>3. 備考</b> .....	10

## 1. Zoom の接続方法

### 【事前の接続テスト】

以下のサイトに記載の手順に従い、Zoom の接続テストをお願いします。

Zoom のテスト環境>>

<http://mail.nissho-ele.co.jp/rf0i0X3m0DMOsvJkA01S0Z0>

### 【当日の接続先】

テキストと同封でお送りさせていただいた、「受講環境に関する情報」(A4 一枚もの)の【Zoom 用 ID 及びパスワード】を参照の上、接続ください。

受講環境に関する情報

2	△△△△ 様
---	--------

3/XX (水) → 3/XX (木) 8PA/ベトナム-設備研修コース XX:00-XX:00

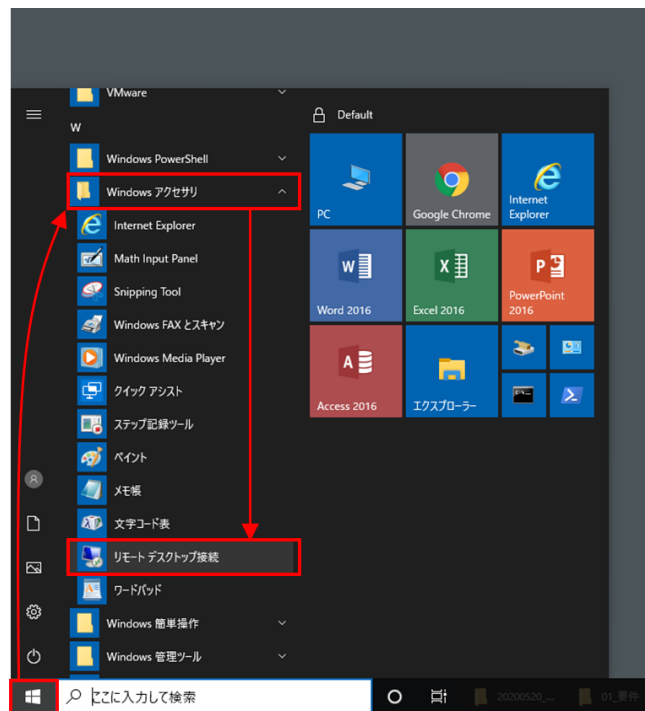
【Zoom用ID及びパスワード】	
トレーニングURL	<a href="https://nissho-ele.zoom.us/j/724567891234567891234567891234567891">https://nissho-ele.zoom.us/j/724567891234567891234567891234567891</a>
ミーティングID	1234567891234
ミーティングパスワード	XXXX

コンピューター(C)	sp@rn-XXXXX.japanesecloudapp.azure.com
ユーザ名	SPCUser
パスワード	XXXX

## 2-1. リモートデスクトップへの接続方法 (Windows10 版)

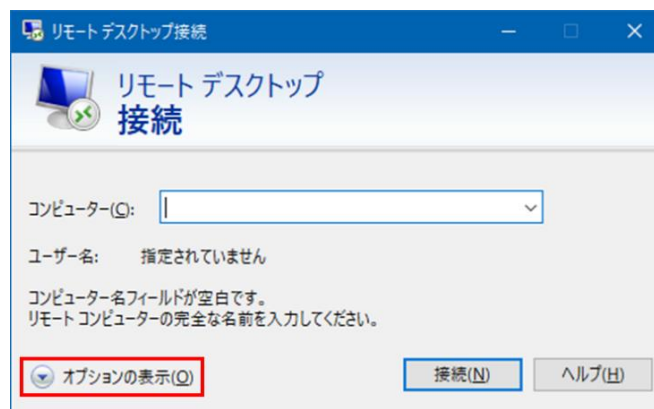
本資料では、Windows10 を例に接続方法を記載します。事前の接続テストは、アカデミー当日と同じ端末で実施ください。説明にないダイアログが表示される場合は、「はい」または「OK」をクリックして問題ありません。

- 1) スタートメニューのリストから、「Windows アクセサリ」→「リモートデスクトップ接続」をクリックします。  
※Windows7 の場合、「すべてのプログラム」→「アクセサリ」→「リモートデスクトップ接続」の順にクリックしてください。



スタートメニュー (Windows10)

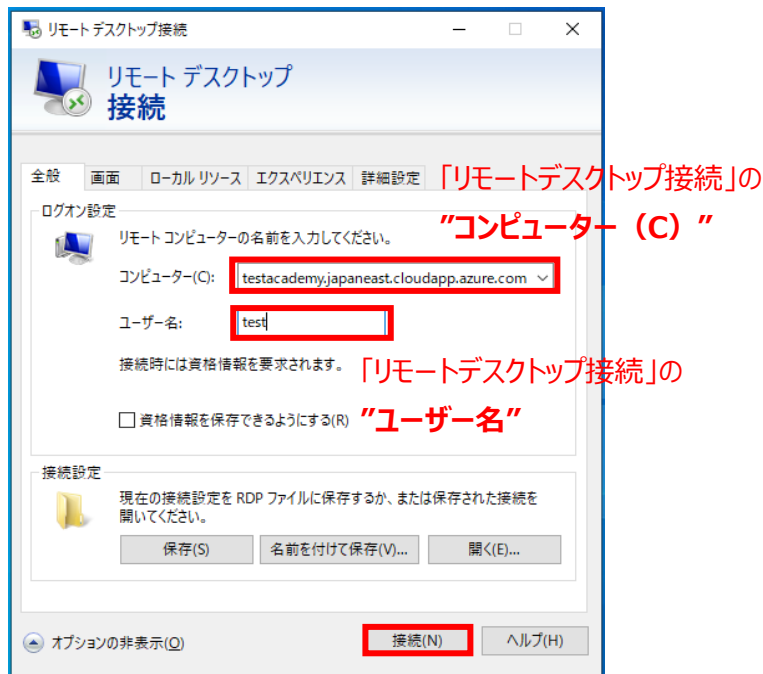
- 2) 「リモートデスクトップ接続」のウィンドウが表示されたら、左下の「オプションの表示」をクリックします。※「コンピューター (C)」および「ユーザー名」に値がある場合があります。



- 3) 「コンピューター (C)」および「ユーザー名」欄のそれぞれに、下記【リモートデスクトップ接続のログイン情報】をもとに入力します。全画面表示にする場合は、「画面」タブで画面の設定を「全画面表示」(バーの右端)にします。設定が終われば「接続」ボタンをクリックします。

【リモートデスクトップ接続のログイン情報】

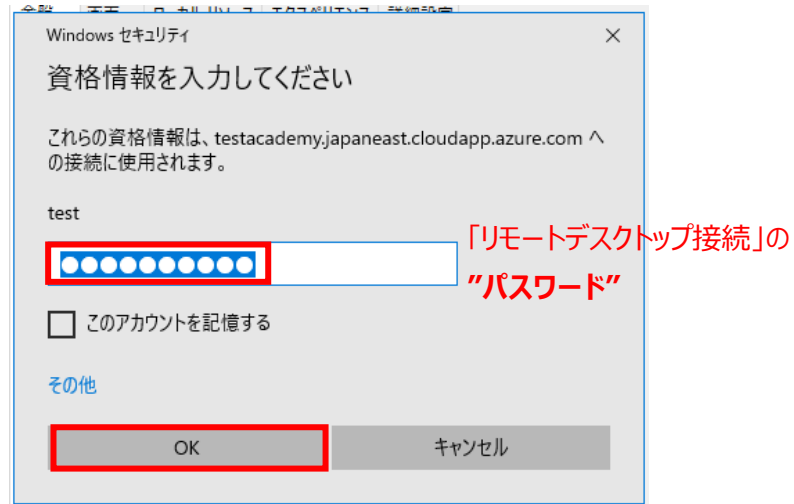
いつ接続していますか？	項目	値
アカデミー前	コンピューター (C)	testacademy.jpameast.cloudapp.azure.com
	ユーザー名	test
アカデミー当日	コンピューター (C)	テキストと同封でお送りさせていただいた、「受講環境に関する情報」(A4一枚もの)の【リモートデスクトップ接続のログイン情報】を参照の上、接続ください。
	ユーザー名	



- 4) 「Windows セキュリティ」のダイアログが表示されますので、下記【リモートデスクトップ接続のログイン情報】をもとにパスワードを入力し、「OK」ボタンをクリックします。

【リモートデスクトップ接続のログイン情報】

いつ接続していますか？	項目	値
アカデミー前	パスワード	er5hPL2ERN (いー、あーる、ご、えいち、びー、える、に、いー、あーる、えぬ)
アカデミー当日	パスワード	テキストと同封でお送りさせていただいた、「受講環境に関する情報」(A4一枚もの)の【リモートデスクトップ接続のログイン情報】を参照の上、接続をお願いいたします。



接続に成功しましたら、下記のようなリモートデスクトップの画面が表示されます。



※表示される画面は参加するトレーニングによって異なります。

#### 【リモートデスクトップ接続できない方は】

リモートデスクトップ接続で接続テスト環境に接続できない方は、デジタルレイバーアカデミー事務局へお問合せください。

よくあるケースとして、勤務先のネットワークから接続できない場合だと、会社のポリシーとしてリモートデスクトップ接続不可としているためと考えられます。別途 [https\(443\)](https://443)接続で環境へ接続する方法を代替案としてご案内いたします。

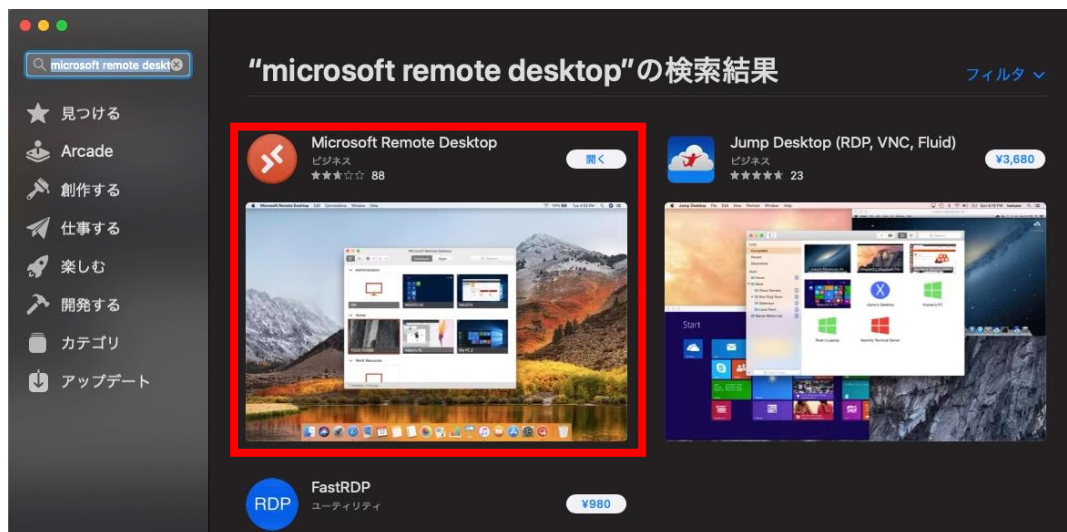
※問い合わせの前にごちかもご確認くださいと幸いです。

- ・インターネットに接続していますか？
- ・入力している情報（コンピュータ名、ユーザ名、パスワード）は、記載されている値を入力していますか？
- ・勤務先のネットワークは、リモートデスクトップ接続を許可していますか？

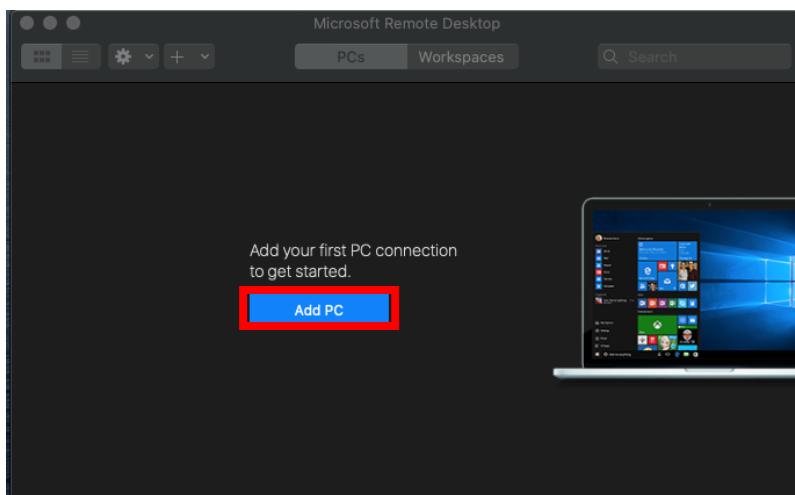
## 2-2. リモートデスクトップへの接続方法（Mac 版）

本資料では、macOS big sur (バージョン 11.2)を例に接続方法を記載します。事前の接続テストは、アカデミー当日と同じ端末で実施ください。説明にないダイアログが表示される場合は、「Add」または「OK」をクリックして問題ありません。

- 1) Mac App Store リモートデスクトップ接続が可能なアプリを選択し、インポートします。「Microsoft Remote Desktop」アプリを検索します。



- 2) 「Microsoft Remote Desktop」アプリのインポートが完了したら、アプリを開きます。「Microsoft Remote Desktop」アプリ上の「Add PC」をクリックします。



(※) アイコンが表示される場合があります。

- 3) Add PC 画面が表示されたら「PC name」欄に、下記【リモートデスクトップ接続のログイン情報】をもとに入力します。

【リモートデスクトップ接続のログイン情報】

いつ接続していますか？	項目	値
アカデミー前	PC name (コンピューター (C) )	testacademy.japaneast.cloudapp.azure.com
	PC name (コンピューター (C) )	テキストと同封でお送りさせていただいた「受講環境に関する情報」(A4一枚もの)の【リモートデスクトップ接続のログイン情報】を参照の上、接続をお願いいたします。

- 4) 「User account」欄のドロップダウンリストをクリックし、「Add a User Account」を選択します。表示画面の「Username」「Password」欄に、下記【リモートデスクトップ接続のログイン情報】をもとにユーザー名とパスワードを入力し、「Add」ボタンをクリックします。

【リモートデスクトップ接続のログイン情報】

いつ接続していますか？	項目	値
アカデミー前	Username (ユーザー名)	test
	Password (パスワード)	er5hPL2ERN (いー、あーる、ご、えいち、びー、える、に、いー、あーる、えぬ)
アカデミー当日	Username (ユーザー名)	テキストと同封でお送りさせていただいた、「受講環境に関する情報」(A4一枚もの)の【リモートデスクトップ接続のログイン情報】を参照の上、接続をお願いいたします。
	Password (パスワード)	

Add a User Account

Username:

Password:

Show password

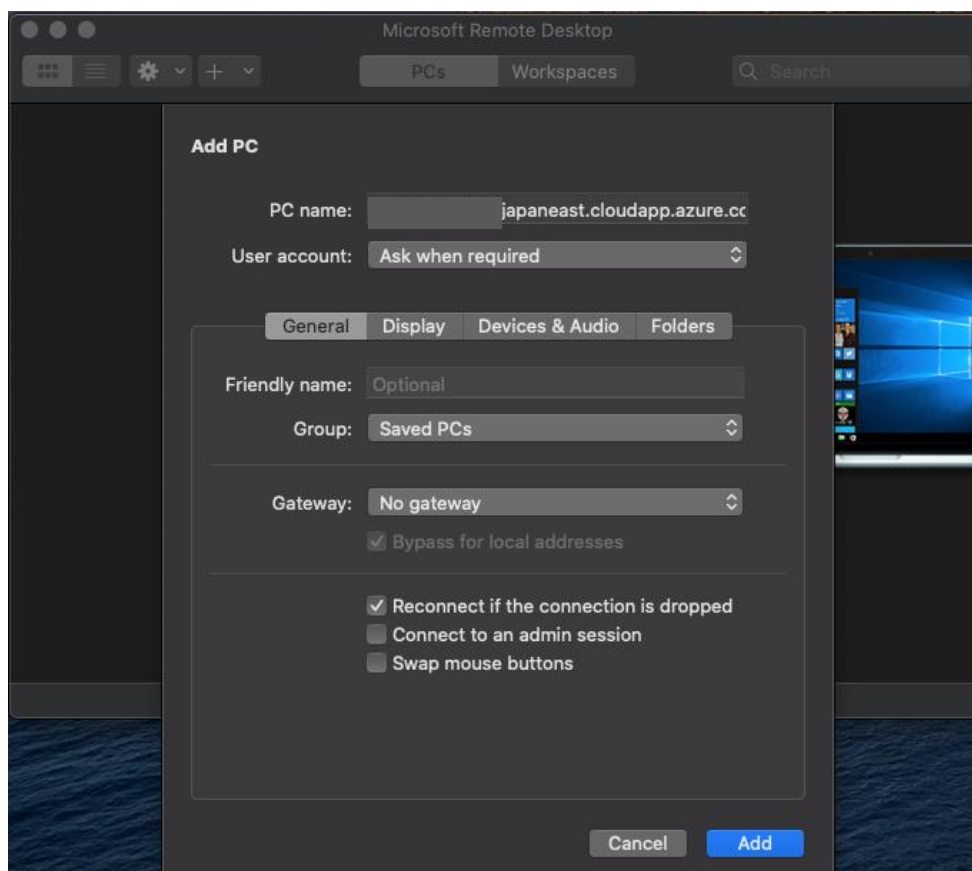
Friendly name:  Optional

Cancel Add

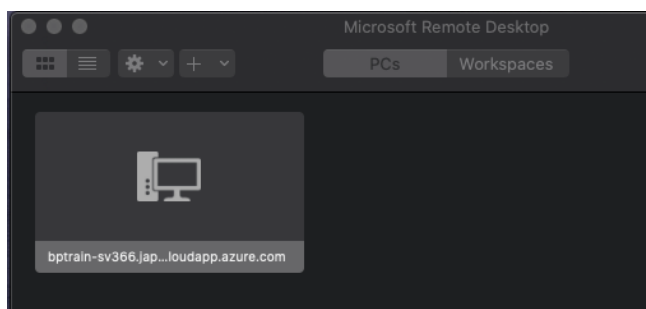
“ユーザー名”  
“パスワード”



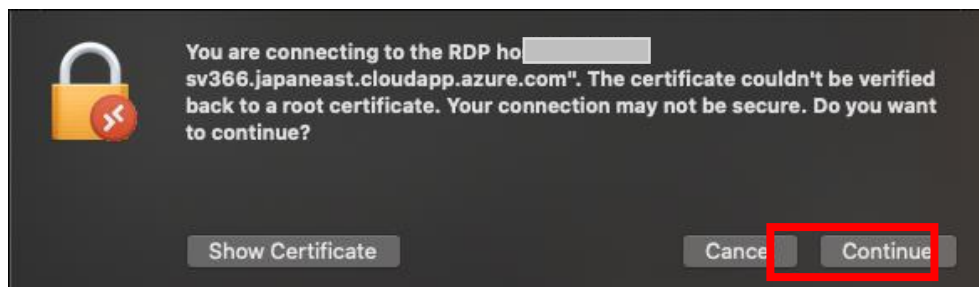
- 5) 「PC name」、「User account」欄がそれぞれ入力できたら、「Add」ボタンをクリックします。



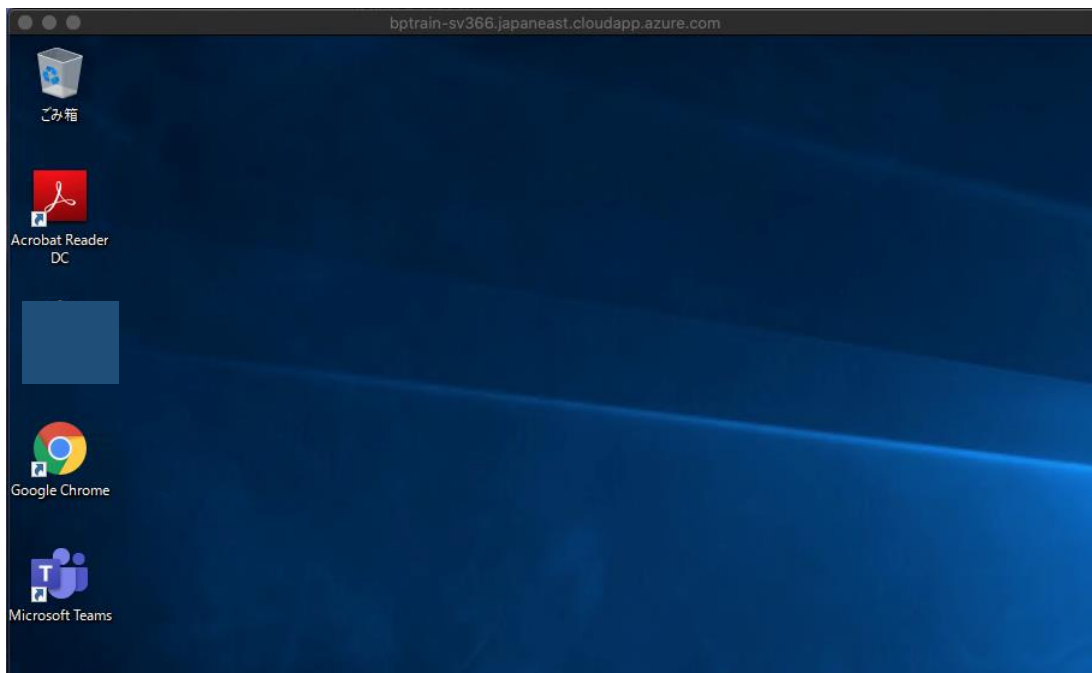
- 6) ログイン情報が登録されたので、表示されるアイコンをクリックします。



- 7) 確認画面が表示されますが、「Continue」ボタンを押して進みます。



8) 接続に成功しましたら、Azure 仮想マシンの画面が表示されます。



**【リモートデスクトップ接続できない方は】**

リモートデスクトップ接続で接続テスト環境に接続できない方は、デジタルレイバーアカデミー事務局へお問合せください。

よくあるケースとして、勤務先のネットワークから接続できない場合だと、会社のポリシーとしてリモートデスクトップ接続不可としているためと考えられます。別途 [https\(443\)接続で環境へ接続する方法](#)を代替案としてご案内いたします。

※問い合わせの前にこちらをご確認くださいと幸いです。

- ・インターネットに接続していますか？
- ・入力している情報（コンピュータ名、ユーザ名、パスワード）は、記載されている値を入力していますか？
- ・勤務先のネットワークは、リモートデスクトップ接続を許可していますか？

### 3. 備考

・モニターについて：

講師の画面（Zoom 画面）と、操作いただく画面（リモートデスクトップ画面）の両方を参照します。

もし、複数のデバイスや、モニターをお持ちの方は、Zoom 画面と、リモートデスクトップ画面を分けて使用いただくとより、各画面の参照や操作がしやすい状態となります。（Zoom を iPad、操作画面を PC とするなど）もちろん可能な限り解説と演習を切り分けて実施させていただきますので PC1 台、1 モニターでも受講可能です。

・アカデミーをスムーズに進めるため、Zoom 参加時に下記のご協力をお願いします

- ミーティング情報を入力する画面にてフルネームをご入力下さい
- オーディオ会議画面にて「コンピューターでオーディオ参加」をクリック  
（クリックが抜けると講師の声が聞こえません）
- 可能な限り、カメラを ON の状態としてください。

【問い合わせ先】

接続に問題や不明点がある場合は、下記連絡先までお電話をお願い致します。

デジタルレイバーアカデミー事務局

MAIL : dl-academy@nissho-ele.co.jp

TEL : 03-5534-8389